



# L'informateur **Bulletin**

Volume 15, numéro 4

Août – septembre 2009

## **Volkswagen Super Beetle 1974**



C'est lors d'un voyage en Gaspésie en 2006, plus précisément à l'Anse-Pleureuse, que Maurice Proulx et Lucille Lahaie ont eu un coup de foudre et ont fait l'acquisition de leur Volkswagen. Tout le monde, à une certaine époque de leur vie, a possédé « la voiture du peuple » commandée autrefois par Adolf Hitler. La Volkswagen pourrait vous raconter toutes sortes d'histoires cocasses. Malheureusement, aujourd'hui il en reste seulement quelques-unes car plusieurs les ont transformées en « Dune-Buggy ». La Super Beetle 1974 est originale dotée d'un moteur 1600 c.c. refroidi à l'air, 2 carburateurs, et 4 vitesses manuelles. Elle n'a que 51,000 milles et possède toujours sa couleur originale. La coccinelle demeurera toujours populaire auprès des grands et des petits.

# LOCATION GODMAIRE

Depuis  
1984



**NOTRE SERVICE  
N'A PAS DE LIMITE**  
**OUR SERVICE  
HAS NO LIMITS**

 **819.669.3334**

 **819.669.6661**

**locationgodmaire@bellnet.ca**

## D'arrière les coulisses...

Le bulletin officiel de l'Association Les Voitures Anciennes de l'Outaouais, C.P. 84055, Gatineau (Québec) J8P 7R8

### CONSEIL D'ADMINISTRATION 2009

**Pat Asselin**

**Président**

819.669.4296

[president@avao.ca](mailto:president@avao.ca)

**Jean Racine**  
**Vice-président**

819.246.1046

[vice-president@avao.ca](mailto:vice-president@avao.ca)

**Priscillia Bolduc**  
**Secrétaire**

819.962.5724

[secretaire@avao.ca](mailto:secretaire@avao.ca)

**Nathalie Bernier**  
**Directrice**

819.827.4203

[directeur4@avao.ca](mailto:directeur4@avao.ca)

**Gisèle Gardner**  
**Directrice**

819.561.0551

[directeur5@avao.ca](mailto:directeur5@avao.ca)

**Lucie Lacasse**

**Trésorière**

819.643.5901

[tresorier@avao.ca](mailto:tresorier@avao.ca)

**Stéphane Bisson**  
**Directeur**

819.893.0661

[directeur2@avao.ca](mailto:directeur2@avao.ca)

**Bert Gardner**  
**Directeur**

819.561.0551

[directeur1@avao.ca](mailto:directeur1@avao.ca)

**Marquis Hotte**  
**Directeur**

819.243.3473

[directeur3@avao.ca](mailto:directeur3@avao.ca)

### Le bulletin l'Informateur de l'AVAO

Le bulletin de l'Informateur de l'AVAO est publié cinq fois par an.

<b>Coordonnatrice:</b>	Lucie Lacasse
<b>Collaborateurs:</b>	Robert J. Cuillerier, Fabien Desforages, Maurice Joannis, Lucie Lacasse
<b>Publicité :</b>	Patrick Asselin, Richard Boivin, Jean Racine
<b>Photographes :</b>	Conrad Labrosse, Nathalie Bolduc, Gisèle Gardner
<b>Mise en page :</b>	Lucie Lacasse
<b>Impression :</b>	Copius
<b>Correcteurs :</b>	Pierre Asselin, Robert Desrochers

Les textes n'engagent que la responsabilité de leur auteur(e) et ne constituent pas nécessairement l'opinion de l'Association les Voitures Anciennes de l'Outaouais.

## Sommaire

Mot du président	4
Activités des membres	5
Lectures et adresses	7
Le Saviez-vous ?	8-12
Voyage-mystère	12-13
Le Garage	14-15
Le Dunnd-s Mini-putt	16
Histoire de disparition	19-24
Voyage à Syracuse	24
Poker Run (suite)	25
L'Agenda	27
Mini-putt	28
Domaine La Gappe	28



Coût d'une annonce publicitaire commerciale dans l'Informateur / Cost for publicity in l'Informateur

Carte d'affaire /

Business Card	50 \$
1/4 page	75 \$
1/2 page	150 \$
Page pleine / Full Page	250 \$



## Mot du président

Bonjour à tous!

Je voudrais dire un gros merci à nos amis qui ont organisé une formidable journée lors du méchoui. Malgré qu'encore une fois il a fallu défier Dame Nature, vous avez été présents en grand nombre et seulement « Vous » assurez notre succès. N'oubliez pas de retourner vos enveloppes-réponses pour le 15<sup>ième</sup> afin de nous permettre de bien vous gâter.

Merci,

Patrick Asselin

## President's Word

Good Day to You!

I would like to say a big thank you to our friends that made the « Méchoui » a wonderful day. Again with a so! so! weather, your presence there is the only thing that makes such a day's success. Don't forget to return your confirmation for the 15th anniversary so we can take good care of you.

Thanks,



### Daniel Philippe

Nos sympathies les plus sincères à la famille Philippe. Nous avons tous perdu un ami, un homme incroyablement généreux et passionné avec un sourire que nous n'oublierons jamais. Dan, ta présence restera gravée dans nos cœurs.

Patrick Asselin



## Manteau de l'AVAO



### Coquille souple bicolore noire et gris de série Smartech

- 100% molleton de polyester microfibre contrecollé à une couche microfibre fini mat
- membrane imperméable, coupe-vent et respirable
- garnitures spandex à l'intérieur des poignets qui protègent contre les intempéries
  - bandes latérales en tissus extensible qui facilitent les mouvement
  - cordon et bride de serrage à l'ourlet

Le coût est de 115.00 \$ par chèque ou comptant payable lors de la commande.

Inclus logo et personnalisation sur la manche.

**Jean Racine (819) 246-1046**

# Activités des membres



DI -

MANCHE LE 16 AOÛT 2009

PIQUE-NIQUE FAMILIAL

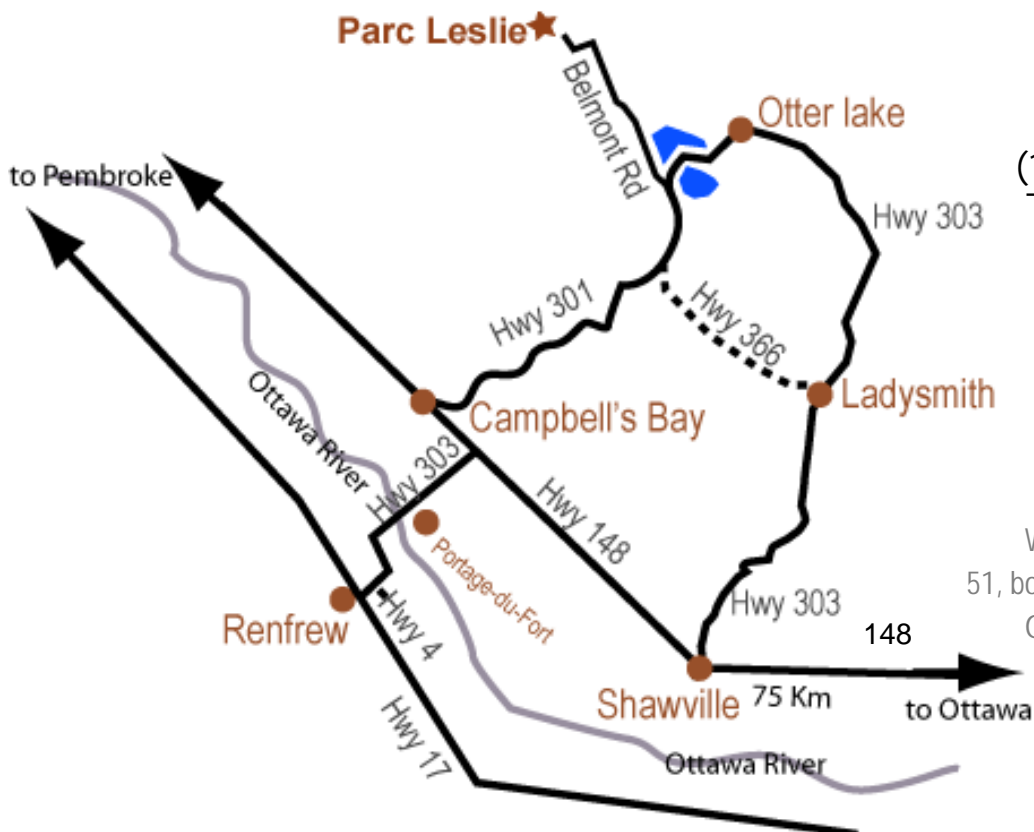
DE L'AVAO

PARC LESLIE À OTTER LAKE

460 Chemin Belmont, Otter Lake, Québec, Téléphone : 819-453-7382

DÉPART DU WALMART À 8H30 AM

VENEZ DÉCOUVRIR AVEC NOUS CE BEAU COIN DU PONTIAC



(1 heure 20 de route -  
TRÈS BELLE ROUTE)

Wal-Mart  
51, boul. La Gappe  
Gatineau

Gigi & Bert

# SERVICE D'ÉVALUATION DE L'AVAO



Frais d'évaluation  
Membre : 40.00 \$  
SAAQ : 55.00 \$  
Non membre : 75.00 \$

Le comité d'évaluation est au service des membres pour effectuer l'évaluation de voitures à des fins d'immatriculation ou d'assurances.

Pour plus d'informations, vous pouvez communiquer avec l'une des deux personnes suivantes :

Conrad Labrosse au 819.661.6085  
(cell.) ou au 819.568.3891  
Robert J. Cuillerier au 819.643.0435

Cette source de revenu finance les activités de l'AVAO.

## Bienvenue

*Chez*  
**CLAUDA**  
Restaurant licencié  
(819) 986.5555

**AUX AMATEURS DE  
VOITURES ANCIENNES**



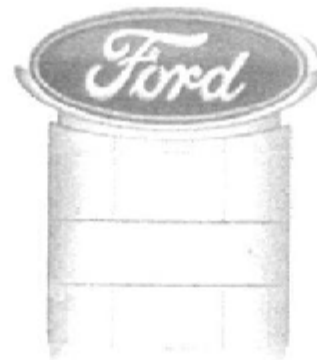
1220 de Neuville  
(coin des Laurentides)  
Masson-Angers



À deux pas  
de la sortie 159  
de l'autoroute 50



## Carle Ford Inc.



*Prix du Président  
2008*

**Laurent Soucy**  
Conseiller en vente  
10 années de service

901, rue Dollard, Gatineau, Québec J8L 3T4  
**Bur.: 819-986-3000 • 1-877-986-3001**  
Télec.: 819-986-3665





Vidéo originale de la sortie de la Ford Galaxie 1959

Trois vidéos d'époque lors de la sortie de la Ford Galaxie 1959

<http://www.youtube.com/watch?v=p61XN2KwNNU>

[http://www.youtube.com/watch?v=v\\_4bubL38tk&feature=related](http://www.youtube.com/watch?v=v_4bubL38tk&feature=related)

[http://www.youtube.com/watch?v=v\\_4bubL38tk&feature=related](http://www.youtube.com/watch?v=v_4bubL38tk&feature=related)



[www.dearbornclassics.com](http://www.dearbornclassics.com)



<http://www.trombinoscar.com/>

Autre site web par Lucie Lacasse

### Site web

[www.jaylenosgarage.com/your\\_garage/cars/9203.shtml](http://www.jaylenosgarage.com/your_garage/cars/9203.shtml)

[www3.sympatico.ca/cw.classics](http://www3.sympatico.ca/cw.classics)

### Vendeurs de pièces

[www.early-birds.com](http://www.early-birds.com)

[www.oldcars.com](http://www.oldcars.com)

[www.autozone.com](http://www.autozone.com)

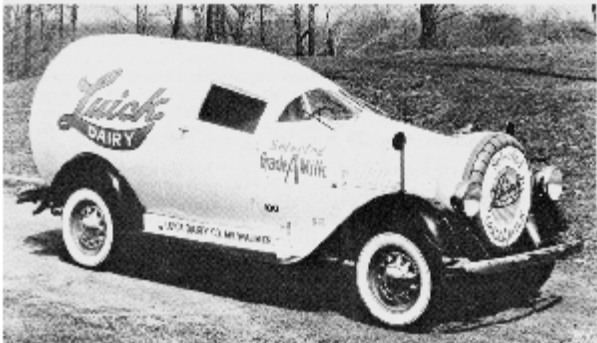
62, avenue Gatineau  
Gatineau (QC)

819-568-5792

# Le saviez-vous ?

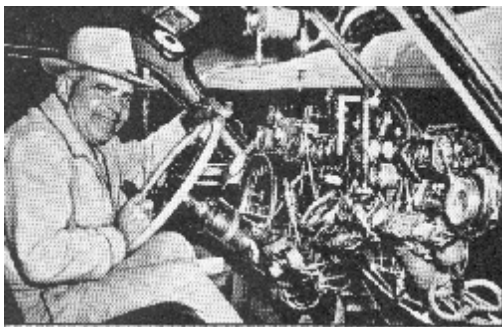
Par Maurice Joanisse

Pour cet article, j'ai choisi de vous montrer un pot-pourri de voitures, inventions et faits bizarres.



Tout le monde a besoin de lait, même les Dodge de 1935. Un carrossier non-identifié a produit un nombre limité de ces voitures appelées "voitures-à-crème" et les a vendues à des laiteries. Avec ces voitures, les laiteries livraient le lait et vendaient de la crème glacée à l'arrière de la voiture. Elles étaient construites sur un châssis de camion Dodge 1935. Est-ce qu'elles consommaient du lait au lieu de l'essence, était-elles évaluées en vache-vapeur? C'était sûrement la voiture la plus parfaite pour la nature.

En 1948, M. Davis, du Texas, a acheté un ampère-



mètre pour sa Cadillac. Peu de temps après, il a acheté une autre jauge, puis une autre et une autre. Après huit années à les collectionner et à les installer, il en avait 53 à un coût de \$9500.00. Quelqu'un aurait dû lui parler des lumières "idiot"!



Semez une voiture et conduisez une pelouse. Cette Mercury 1951 est complètement recouverte d'herbe retenue par de la broche à mailles fines. On voit ici M.

Bard en train d'arroser la pelouse. Tondre la pelouse demande un peu plus d'effort. "Un des désavantages est que ça prend trois hommes pour soulever le capot" dit M. Bard. Malheureusement, les chenilles, les vers de terre et la rouille ont un effet désastreux.

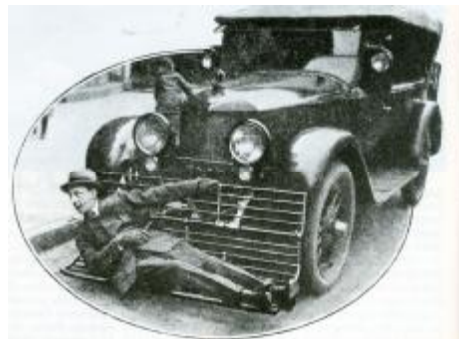


La solution parfaite pour nos amis les Proulx. Maurice aimerait avoir une décapotable mais Lucille n'est pas si certaine. Voilà, c'est réglé.



Le ramasseur de personnes. Un

inventeur de Londres a eu cette idée pour ramasser une personne frappée par la voiture. Ce ramasseur était en forme de banc et rembourré de caoutchouc éponge. En frappant, ce ramasseur forçait la victime dans une position accroupie et ensuite, cette personne tombait sur le banc, tout comme dans un berceau, et la retenait jusqu'à l'arrêt du véhicule, du moins en théorie.



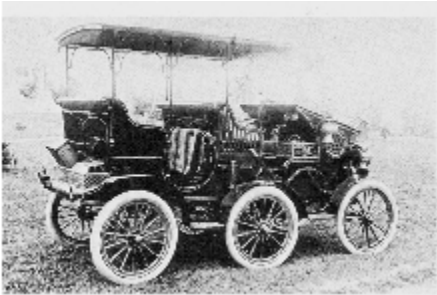
La première Thunderbird était cette Ford 1953 créée par l'ingénieur en chef chez Thunderbird, Bill Burnett. Raccourcie à un empattement de 102 pouces, cette dernière servait d'essai pour évaluer le maniement sur la route de la nouvelle Thunderbird. En l'honneur de l'ingénieur en chef Bill Burnett, elle fût surnommée "Burnetti".



Si quatre roues est bien, six devrait être mieux. Du moins, c'est ce que pensaient les personnes qui ont



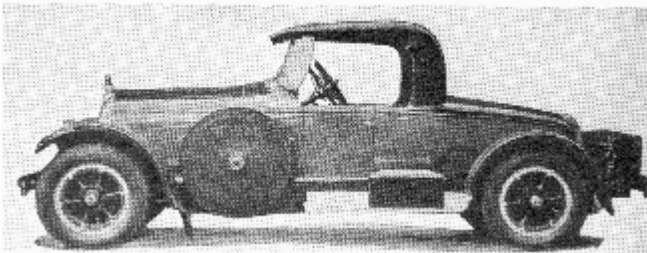
# Le saviez-vous ?



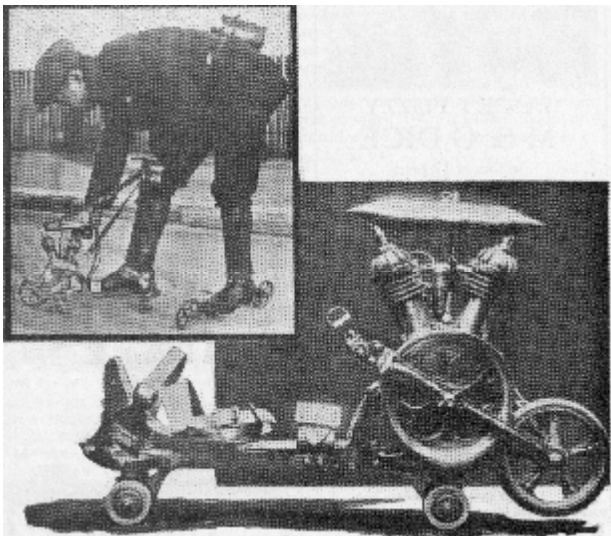
construit cette Hardinge Pullman en 1903. L'engin fournissait le pouvoir aux roues du centre seulement. Les roues de devant et de derrière étaient reliées par

barre de liaisons [tie-rods] et tournaient en direction opposée lorsque la voiture négociait une courbe, ce qui était bien en autant que les roues du centre ne restent pas coincées dans la boue.

Volant sur un volant. Lorsque ReVere équipa ses



voitures avec des pneus ballons, il eût à envisager un problème de direction qui demandait un énorme effort physique à basse vitesse. Il a donc superposé deux volants. Le volant du haut avait un rapport de 7 à 1 pour la conduite normale et celui du bas, un rapport de 14 à 1 pour empêcher d'avoir un hernie lors du stationnement.



C'est mieux que marcher! Cette invention de 1911, patins à roulettes motorisés, fonctionnait avec un engin V-2 à 1 ½ chevaux-vapeur. La propulsion se faisait lorsque la roue de friction entraînait en contraction avec le sol. Une étincelle était produite par un assortiment de batteries placées à la taille de l'opérateur.

Aucune mention n'est faite pour les freins, les fractures et les séjours à l'hôpital.



Grosse roue continue à tourner! Nous espérons que ce conducteur français et son unicycle soit arrivé sain et sauf à destination. Un engin de trois chevaux-vapeur tournait la roue avec un système complexe de poulies. Pour diriger ce machin, il suffisait de se pencher vers la droite ou la gauche.

Elle est peut-être allemande

mais ce n'est pas une "Beetle" Un exterminateur a transformé cette BMW Isetta en cette créature pour faire de la publicité pour son entreprise. Je ne suis pas sûr de ce



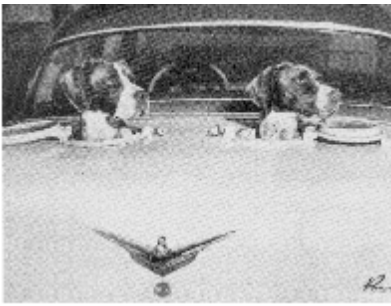
qui est le pire. Avoir une maison remplie d'insectes où cette monstruosité stationnée à votre porte.



Yo-Ho-Ho et une bouteille de Bud. Une autre voiture promotionnelle des années 30 est cette voiture "Budweiser III".

# Le saviez-vous ?

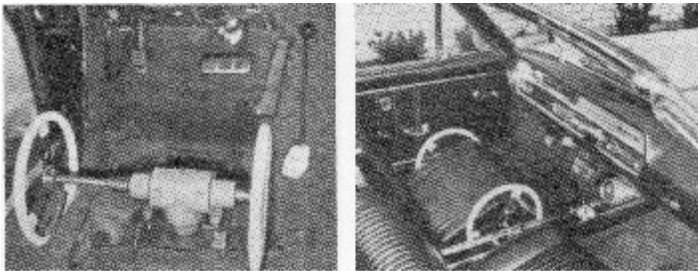
Environ 19 pieds de long et bâtie sur un châssis de Pierce-Arrow. Elle faisait la navette à travers les Etats-Unis afin de promouvoir la bière "Budweiser". Est-ce qu'ils donnaient gratuitement des échantillons de Bud?



Fatigué de partager l'intérieur de votre voiture avec vos chiens?

Faites comme ce conducteur d'une Plymouth 1955. Des hublots sur le couvercle du coffre-arrière permettait à ses deux

chiens de recevoir beaucoup d'air frais et de lumière en plus de fournir beaucoup de distraction pour les autres automobilistes.



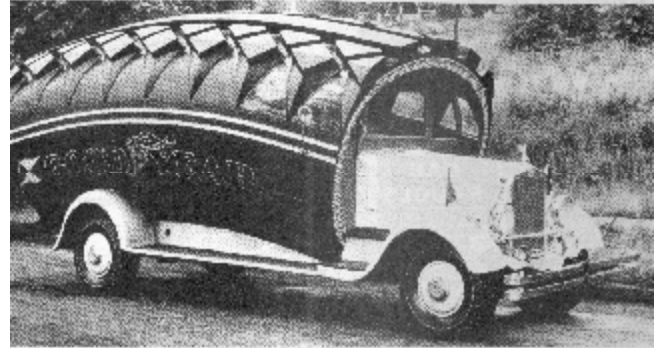
Un inventeur de Long Island, M. Vacante, a développé, vers la fin des années 50, cette nouvelle façon de diriger votre voiture. Au lieu d'essayer de vendre cette idée aux trois grands de l'auto, il a offert son système au public pour la somme de \$250.00. Son argument de vente était que l'élimination de la colonne et la roue de direction en plus du port de la ceinture de sécurité réduirait de beaucoup les blessures. Les rapports du temps disaient que ce système était très facile à utiliser.



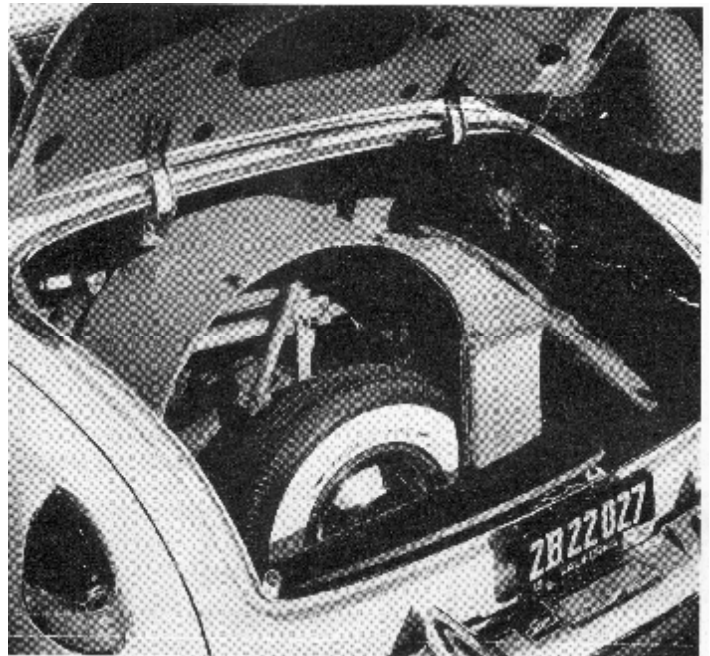
Même les plus petites des voitures deviennent des tentes-roulottes avec ce compartiment attaché sur le toit. Les inventeurs affirmèrent que lorsqu'il était plié, c'était un porte-

bagages et le soir, il était facilement converti en un lit double.

Pour un prix additionnel, on pouvait inclure des lumières, une chaufferette et une garde-robe. Mais attention! Ne pas sauter hors du lit brusquement le matin!!!



Cette voiture promotionnelle de Goodyear a été utilisée pour le transport des matériaux et des travailleurs qui s'occupaient de réparer les enseignes de publicité. Ultérieurement, elle a été utilisée pour livrer le courrier entre les divers bureaux de Goodyear. La finition du pneu était faite de bois.



Cadillac à cinq roues qui faciliterait le stationnement. Un inventeur, M. Brooks Walkers, avait développé ce système compliqué mais efficace d'aide-stationnement. Le mécanisme prenait presque tout

# PIZZA RAMA



**Le goût avant tout !**

Réservez vos tables pour  
Célébrer votre anniversaire  
ou autre occasion.

855, boul. Maloney Est, Gatineau

**663-3223 663-3363**

sous-marins, mets canadiens et italiens

## DuRoy Leblond Services d'Automobiles Inc.

Mécanique générale  
Injection / Air climatisé / Suspension  
Freins / Système d'échappement / Alignement  
Camion moyen et lourd

Luc Leblond  
Propriétaire

471, boul. St-René Est, Gatineau, QC J8P 8A5  
**(819) 643-3938**

## MÉGA MIX 2000

DANSE-PARTY  
D.J. DISCO-MOBILE

**(819) 281-3223**

CELL : (819) 712-1171



**D.J. André Laurin**



**PIÈCES D'AUTO**

**Mariau Courchesne**

Gérant

NAPA GATINEAU

156, rue De Varennes, local B

Gatineau (QC) J8T 8G4

Tél. : (819) 246-5388

Télec. : (819) 246-4698



**Clinique de l'auto Importée**

**Kerry Burke**

Propriétaire

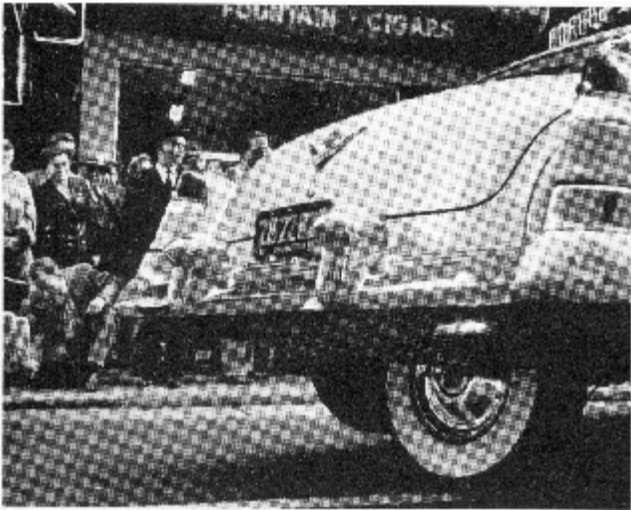
220, Mc Pike

Buckingham, QC, J8L 2J1

Fax : 819-281-2401

**819-281-9562**





le

## Voyage mystère 2009



coffre arrière de la voiture, quitte à y déplacer le réservoir à essence. La descente et la levée de cette cinquième roue était accomplie par une chaîne alimentée par l'arbre-moteur [driveshaft] allié à des cylindres hydrauliques qui soulevaient aussi la voiture afin de la diriger de côté pour stationner. Cette invention n'a jamais fait fureur chez les trois grands de l'auto. Peut-être à cause du prix de \$175.00, prix quand même élevé dans ces années. Extrait de divers publications de "Special Interest Auto"

Le voile se lève sur un nouveau mystère; samedi matin, 8h30, 6 juin, dans le stationnement du Wal-Mart. Comme d'habitude, pour les initiés et les vétérans qui participent à cette activité depuis le début, soit 8 ans, le secret fut révélé lorsque Conrad fit la distribution des fameuses « enveloppes brunes » contenant ....Devinez ?

Mais oui! Le traditionnel carnet de voyage qui vous conduira cette fois-ci à Cardinal, puis Ganoque. Cette année nous avons battu un record de participation : 41 voitures, 84 adultes et 3 enfants.

Le départ est lancé... Après avoir traversé la ville d'Ottawa et suivi la route 19 le long de la rivière Rideau et ses majestueuses maisons de luxes, il nous faut bifurquer à gauche pour rejoindre la route 22, franc Sud. Combien n'ont pas vu le fameux « *flasher* » installé par Conrad ?

Enfin arrivés à Cardinal, un site splendide pour faire un pique-nique le long du St-Laurent nous attendait. La seule chose qui n'était pas au rendez-vous, c'était la chaleur... On a mangé puis on a fait les tirages en un temps record.

J'avais de la difficulté à écrire les noms des heureux gagnants tellement mes doigts étaient gelés.

### MERCI À VOUS !

**Conrad Labrosse et Robert Desrochers, organisateurs du Voyage-Mystère désirent remercier les commanditaires qui ont contribué à cet événement.**

Lionel Chartrand

Stéphane Bolduc, Good Riddins

Pièces d'auto Lacroix

Daniel Labrosse, ami de l'AVAO

Resto Bar Chez JD's

Pièce d'auto Côté

Lebeau Vitre d'auto, Luc Poitras

Création D.A., Daniel et Anne Arvisais

Pharmacie Julie Fournier

Lexus Mecanical

Conrad Labrosse

Patrick Asselin, président de l'AVAO



Rapidement les participants ont disparu dans leurs voitures anciennes pour se réchauffer. Tout le monde en voiture!



Direction Rockpoint où nous attendait un bateau pour la croisière dans les Mille-îles. Nous avons vu de riches demeures sur ces îles dont le célèbre Boldt Castle. Heureusement le soleil

était de retour et la bonne humeur aussi.



Nous reprenons le *Thousand Island Parkway* pour nous rendre cette fois-ci



à Gananoque où se termine notre randonnée au motel **Colonial Resort**.

Après l'inscription, chacun en profite pour s'installer dans sa chambre et discuter avec ses voisins et amis avant le souper qui nous a permis de nous retrouver tous ensemble. En soirée Nathalie animait un jeu amusant qui cadrait bien avec la thématique : trouver à quoi sert l'objet mystère que certains avaient déniché...



Dimanche matin, après le déjeuner, quelques-uns se sont rendus à l'exposition locale de voitures anciennes. Quelques braves seulement ont relevé le défi du petit rallye de retour.

Ce trajet nous a amené à visiter des villages typiques : Athenes avec ses belles murales ; Burritts Rapids avec son écluse.



Pour moi cette 8<sup>ème</sup> édition du Voyage Mystère revêt un cachet bien particulier. En effet ce fut une occasion privilégiée pour essayer ma nouvelle acquisition, une Mustang 1967, achetée in extremis le 5 juin, la veille du voyage.



J'espère que chacun gardera un souvenir inoubliable de cette dernière escapade «mystérieuse».

Robert Desrochers,  
Assistant organisateur de l'événement



# MIDNITE

# EXPRESS TRUCK



Par Lucie Lacasse

Paul Bédard, un membre de l'AVAO depuis de longues années dénicha ce Li'l Red Express 1979 avec l'aide de son cousin. Depuis 20 ans, M. Gagnon, l'ancien propriétaire de la région de Hull, gardait ce camion qui était en état de marche mais commençait à se décomposer. Depuis deux ans, M. Bédard passa ses temps libres de fin de semaine et ses soirées à retaper au complet ce camion.

Si nous reculons en arrière, « trucking » était très populaire dans les années '70, pas seulement l'expression mais le *lifestyle*. Le « Express Truck » était reconnu comme le plus rapide, plus rapide que la Corvette de ces années. Les pièces étaient faciles à retrouver car les militaires utilisaient des camions Dodge et les surplus d'armée en détenaient beaucoup. C'est en 1978 que l'unique *Li'l Red Express Truck* a été produit par Dodge et c'est la seule année qu'ils ont produit également le *Midnite Express*, de couleur noire. Ces camions n'avaient pas seulement l'allure Hot Rod, mais étaient aussi reconnus pour

leur haute performance et on les surnommait le « Adult Toy ». Selon la revue *Car and Driver*, c'était le véhicule américain le plus rapide, de 0 à 100 M/H en parcourant le ¼ de mille en 15.64 secondes @ 86.54 mph. (360 c.i. moteur). Les lois environnementales resserrant les critères, ce fût pour Dodge la dernière



année de production des *Li'l Red Express*. M. Bédard a restauré son camion avec un moteur 440, 330 HP, Dana 60 et d'un différentiel 355. Afin de rajouter une touche finale, le camion est orné de panneaux en chêne sur le côté, le hayon arrière et dans la boîte à cargo ainsi que des décalques or. L'attrait spécial était surtout les deux pipes verticales chromées de 2.5 pouces de diamètre qui sortaient du dessus de chaque côté de la boîte à cargo le long de la cabine.

Après le succès de 1978, Dodge produisit 5 118 unités de la version 1979. La plupart des dispositifs sont restés les mêmes pour



1  
9  
7  
9



1979 cependant, quelques changements tels qu'un convertisseur catalytique, gaz sans plomb, tachymètre de 85 M/H. Les changements les plus apparents étaient le nouveau capot plat et les doubles phares carrés remplaçant les versions rondes sur les 1978 et les 1979 étaient montés sur des pneus lettrés en blanc LR60x15 sur des jantes de chrome de 8 pouces. La *Midnite Express* de Paul est monté sur des jantes de chrome (mags) 12 pouces en arrière et 6 pouces en avant.

M. Bédard voulant offrir ce camion à sa douce moitié Josée, convertit le *Li'l Red Express* 1979 en noir, comme la version des *Midnite Express* 1978. Le couple se balade également avec un Dodge Charger 1969 restauré par son propriétaire. Une autre histoire de Garage à venir....bonne route.



## Le Dunn-d's Mini-putt



Le Dunn-d's a été intégré au paysage enchanteur du parc de la Gatineau à Chelsea. Le parcours de 18 trous, rempli de défis, a amusé les petits et les grands le 26 juin dernier.



La journée était bien choisie pour notre activité extérieure qui a attiré

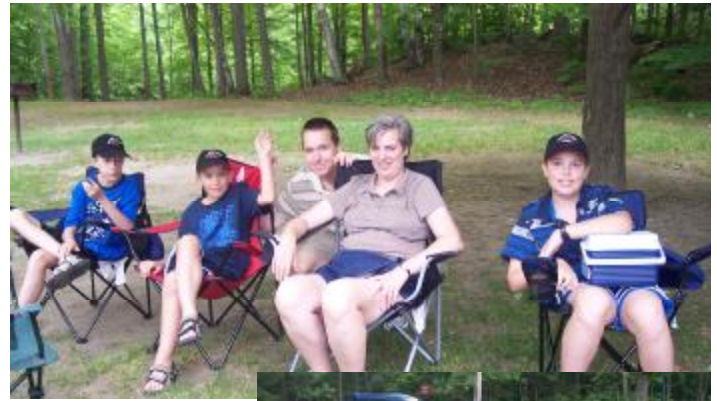
plus d'une trentaine de joueurs. Quelques personnes ont rentré la balle du premier coup, tandis que d'autres se sont repris plusieurs fois.



La beauté du dé-



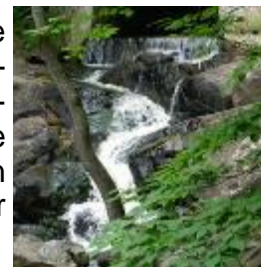
cor et la musique ajoutaient une touche exotique à cet endroit inoubliable.



Suivi d'un petit pique-nique tous ensemble dans les aires du parc de la Gatineau, c'était très agréable, mal-



gré le passage d'une légère pluie. Karine Bolduc a découvert un coin tout-à-fait charmant, un escalier de plus de 50 marches, qui menait sur un pont et nous donnait vue sur une petite cascade d'eau.



Le tirage des prix de présence a permis aux personnes suivantes de repartir avec un cadeau. Bravo à Maurice Joanisse: Die Cast, à Jean Racine: l'ensemble de Can-Am, à Rémi Lachapelle: certificat-cadeau pour deux larges pizzas, à André Bourbonnaise: chandail à manche courte de l'A.V.A.O et à Xavier Hébert: Frisbee. Merci à Natalie Bernier de nous avoir fait découvrir ce mini-golf fabuleux.

Amélie Bolduc, Lucie Lacasse





**CENTRE D'ALIGNEMENT  
ANGERS ENR.**

- Alignement
- Balancement
- Réparation de direction

**Pierre Monette**  
Propriétaire

**(819) 986-6308**

1079, Chemin Montréal Ouest  
Gatineau (secteur Angers) Qc. J8M 1P1



Rochefort Perron Bilette & associés

Pour celle qui vous tient à **Coeur**

- Assurances pour voitures de collection, antiques, valeurs spéciales, modifiées, Hot-Rod
- Couverture selon une valeur agréée (montant garanti-sans dépréciation) en cas de perte totale
- #1 au Québec et au Canada (plus de 70 000 voitures assurées)



**1 866.456.5353 / www.rpbassurances.com** CABINET EN ASSURANCE DE DOMMAGES



**BOULADIER  
EXCAVATION LTÉE**

318, route 315  
Gatineau (secteur Buckingham)  
J8L 2W8

Tél. : (819) 986-3913

**Bijouterie  
Création D.A.**

- VENTE
- CRÉATION
- RÉPARATION

355-15 Gréber, Gatineau, Qué J8T 6H8  
Daniel & Ann Arvisais: (819) 246-1944  
www.creationda.com

☆☆☆☆☆☆☆☆☆☆☆☆☆☆☆☆☆☆☆☆☆☆☆☆☆☆☆☆☆☆  
 ☆ **JOURNAL L'INFORMATEUR** ☆  
 ☆ **Recherche correcteur (trice) pour le journal** ☆  
 ☆ **L'informateur.** ☆  
 ☆ **S.V.P. rejoindre Lucie Lacasse** ☆  
 ☆ **au 819-643-5901.** ☆  
 ☆☆☆☆☆☆☆☆☆☆☆☆☆☆☆☆☆☆☆☆☆☆☆☆☆☆☆☆☆☆☆

*On recherche des Évaluateurs pour l'AVAO*

*Vous voulez un nouveau défi?*

*Vous aimez les voitures et vous voulez vous impliquer dans l'AVAO?*

*Nous avons un poste pour vous!*

*Position de Chef et de collaborateur recherché pour prendre la relève de notre cher Conrad.*

*Formation offerte sans frais par Conrad pour un minimum d'un an.*

*Veillez communiquer avec Conrad pour toute information supplémentaire au 819-568-3891*





**Centre de Service Certifié**

**GUY MANRENGÈRE,**  
PROPRIÉTAIRE

## **GARAGE GPM INC. DIAGNOSTIC DU SYSTÈME D'ÉLECTRONIQUE**

ÉLECTRICITÉ	SYSTÈME D'INJECTION
DIRECTION	AIR CLIMATISÉ
SILENCIEUX	SUSPENSION
FREINS	PNEUS

30, rue de Valcourt, unité 3, Gatineau, QC, J8T 8G8

Télécopieur : 819-568-9307

**819-568-9307**



**Centre de Service Certifié**

## **Michel & J.G. André Ltée**

680, boul. Gréber

Gatineau, QC J8V 3P8

Télécopieur : 819-243-2982

**Cell. : 819-955-7444**

**[michelandre@bellnet.ca](mailto:michelandre@bellnet.ca)**

**819-243-6181**

# Histoire de disparition

Par  
Fabien  
Desforges



Le nom Galaxie fût utilisé par Ford de 1959 à 1974. Mais à partir de 1967, on parle plus de XL et LTD même si ce nom reste associé à Galaxie.



J'ai choisi ce modèle parce que selon moi, il est un bel exemple du changement de style qui se produisit sur une période de quinze ans. L'on passe de la voiture ancienne, fin des années ``50, à l'ère moderne début ``70 . À mon avis, ce ne fût pas un succès de style en ce qui concerne les voitures dites "full size" Il en va autrement des voitures dites "muscle cars" Les grosses voitures sont peut-être devenues plus confortables, mais elles sont devenues anonymes loin de la grandeur du style des années ``59 à ``69. Rien de mieux que l'image pour démontrer un énoncé. Vous verrez l'extérieur et l'intérieur des Galaxie 1959 et 1974.

## Ford Galaxie 1959

## Ford Galaxie LTD 1974



## Avènement de la Galaxie

En 1959 Ford introduisit sa Galaxie pour concurrencer l'Impala de Chevrolet, introduite en 1958 et la Fury de Plymouth introduite en 1956. La première Galaxie fut introduite en octobre 1958 dans une certaine confusion .En effet au début la Galaxie se nomme Fairlane 700 : la Fairlane 500 était le top à ce moment. Quelques modèles en début de production se nomment Fairlane 700 : je vous défie d'en trouver une. La stratégie de la compagnie change rapide-

**les Jeudis Libertés**

# ON OUVRE LA MACHINE.



**LA GAGE AUX SPORTS** 325, BOUL GRÉBER  
GATINEAU 819.246.2243




## CENTRE D'ALIGNEMENT ANGERS ENR.

- Alignement
- Balancement
- Réparation de direction

**Pierre Monette**  
Propriétaire

**(819) 986-6308**

1079, Chemin Montréal Ouest  
Gatineau (secteur Angers) Qc. J8M 1P1



## GOOD RIDDINS

LOCATION • RENTAL

Récupération de matériaux secs  
Rubbish Removal & Recycling

Location remorques 10 v. & Kubota  
10 yards trailers & Kubota Rental

**613-746-9260 • 819-664-0298**

LES PNEUS

## ROBERT BERNARD

le nom qui fait sa marque !

**PIERRE CHARLEBOIS**  
Gérant

205, Henri Bourassa  
Papineauville J0V 1R0  
www.robertbernard.com

T. : 819 427-6294  
1 800 567-9655  
F. : 819 427 8128  
pcharlebois@robertbernard.com

DS MOTORCRAFT Dan Sabourin  
819-827-5616



AMERICAN HORSEPOWER  
ENGINE REBUILDER

STREET / HI PERFORMANCE / MARINE

# Auto Georges Côté

## ELECTRIQUE

Ventes et Réparations  
alternateurs et démarreurs de tous genres

Masson-Angers Tél: 819 986-9758  
184 ch. Montréal, J8M 1P4 Fax: 819 986-2916



# Histoire de disparition

ment car on ne veut pas que la nouvelle voiture ne passe que pour une Fairlane améliorée : la stratégie va fonctionner bien que le style des deux voitures restera le même jusqu'en 1962 ou la Fairlane aura son propre style et changera de catégorie en étant plus petite que son ancienne sœur jumelle.

## La progression de la Galaxie

La publicité de la Ford Galaxie 1959, que vous pouvez encore voir sur Youtube, ne ménage pas les superlatifs pour la décrire. "Wonderful 'Exiting" Glamorous" Luxurious'.

La grille de cette Galaxie est pleine d'étoiles que l'on nomme, 'Fashion-Star grille'



Il faut se rappeler que nous sommes en pleine course à l'espace et que le nom est bien choisi.

Ford produira en 1959 sa dernière voiture avec le toit dur rétractable appelé Skyliner . Cette aventure qui dure depuis trois ans présentait un concept qui sortait de l'ordinaire , mais s'avérait peu pratique lorsque le toit était abaissé. Le fait que les ventes soient passées de 20,766 en 1957 à 13,000 en 1959 a sans doute joué également dans la décision de cesser cette production.

## Ford Galaxie Skyliner 1959

## Les Galaxie de 1960 à 1966



Les stylistes de Ford ont produits pendant cette période de 7 ans, au moins 6 modèles passablement différents. Les plus beaux modèles étant ceux de 1961, 1963, 1964, 1966.

## Galaxie Sunliner 1961

Ce modèle gagnera des prix d'élégance pour son 'design' La motorisation du V8 passe de



352 à 390 avec 375 c.v.

## Galaxie Sunliner 1963

# RESSORTS MÉCANIQUE GÉNÉRALE *Gatineau*

Denis Viau, prop.

Nous réparons les ressorts  
pour toutes marques d'autos  
et de camions



Installation de coussinets  
pour balanciers et axe  
de fusée (Kingpin)



919, boul. Maloney Est, Gatineau, Québec  
**(819) 663-7789**



Michel Syvigny  
Directeur général

SECURITÉ INCENDIE FIRE EQUIPMENT

**Service 24H : (819) 568-2096**

**Fax : (819) 568-4379**

142, Varennes, suite 28, Parc Industriel Gréber  
Gatineau (Québec) J8T 8G5



Tél.: 986-3661



## Price Service Station

John Price, prop.

Tires - Brakes - Batteries - Exhaust System  
Pneus - Freins - Batterie - Système d'Echappement

<http://www.geocities.com/priceservicestation>

417 Avenue de Buckingham  
Gatineau (Buckingham) Qué. J8L 2G8



## MARY KAY®

LORRAINE RENAUD  
Conseillère indépendante  
en soins de beauté

351, ch. Robitaille  
L'Ange-Gardien, Québec J8L 2W8  
(819) 986-5903

*La santé passe aussi par la peau*



9067-5349 QUÉBEC INC.

• Excavation

Gérard Liard, propriétaire

Tél. : 819-456-2994  
Télé. : 819-456-2607  
Cell. : 819-665-5495  
20, chemin Brunette  
Ste-Cécile de Masham  
(Québec) J0X 2W0

## CENTRE SERVICE INDÉPENDANT

### AUTO EXPERT

MÉCANIQUE GÉNÉRALE

- Freins
- Silencieux
- Suspension
- Alignement
- Air climatisé
- Injection électronique
- Vente de véhicules d'occasion

Denis • (819) 281-3911

436, rue Charles, Gatineau (Qc) J8L 2K3



Fernand,  
Jacques et  
Éric Bilodeau

2509, Laval Nord  
Lac-Mégantic  
Québec G6B 1A2

tél.: (819) 583.0383

fax: (819) 583.5528



# Histoire de disparition

**Galaxie Sunliner 1964**



La Galaxie 1964 fut sans doute l'une des voitures les plus populaires et le demeure encore aujourd'hui auprès des amateurs de voitures anciennes. En effet pas moins de 206,000

Galaxie 500 deux portes 'hardtop' ont été vendus.

**Galaxie 1966**



**Galaxie 500/XL 1965**



La Galaxie 500/XL deux portes hardtop 1965 ne fut produite qu'à 28,141 exemplaires. Elle est donc rare aujourd'hui. Ce modèle a pourtant une belle ligne mais ne pouvait pas rivaliser avec le modèle 1964. Trouver ce modèle et l'acheter de nos jours demeure un exploit. En comparaison la Galaxie 500 deux portes 'hardtop' 1966 fut produite à 198,532 exemplaires.

**Galaxie de 1967 à 1974**

À partir de 1967 le nom Galaxie ne paraît plus sur la voiture. En 1967 et 1968 on verra Ford XL. À partir de 1969 on verra LTD inscrit sur la voiture. Dans les expositions de voitures que j'ai visité jusqu'à maintenant j'ai vue très peu de Ford XL et LTD de 1967 à 1974. En 1967 l'on produit quand même 197,388 Ford XL deux portes 'hardtop' : c'est quand même impressionnant. En 1968 on introduit le terme Fastback à la XL deux portes 'hardtop'. La série Torino de Ford aura aussi cette coupe.

**Ford Galaxie XL 1968 Fastback**





## Histoire de disparition (suite)

Autre signe de changement dû à la crise du pétrole sans doute, Ford construit en 1972. Cette petite voiture très ordinaire se vendra à 484,512 exemplaires comparativement à seulement 233,554 Ford LTD. Pour les amateurs des Galaxie de 1969 à 1974 il faut sans doute se rendre à des rencontres de Ford même si je crois que l'on verra beaucoup plus de Ford sport comme la Mustang, Cobras , etc.. et des modèles d'avant 1966.

Sources de renseignements :La revue Legendery Ford

Les sites internet :

[-http://www.dearbornclassics.com/galaxie.html](http://www.dearbornclassics.com/galaxie.html)

<http://www.trombinoscar.com/>

[http://commons.wikimedia.org/wiki/Category:Ford\\_Galaxie](http://commons.wikimedia.org/wiki/Category:Ford_Galaxie)

## Voyage à Syracuse

En juillet dernier, une quinzaine de couple de l'AVAO ont participé à un voyage de trois jours à Syracuse, NY. Voici quelques bagnoles exposées sur les lieux.



Bert Gardner, directeur de l'AVAO





## Poker Run La Suite...



Voici la Chevrolet Z28 1979 de Marquis Hotte.



Priscillia Bolduc, à la station de Chelsea, dirige Marc Forget au prochain arrêt.



Quelques participants profite d'un air de repos pour pique-niquer sous le chapiteau du Musée de l'aviation.



Priscillia Bolduc, présente la plaque souvenir à la famille Hébert gagnant du Poker Run 2009.



Karine Bolduc et Sarah Boulay adorent les balades en voitures anciennes.



Robert Dupuis et Luc Poitras, gagnant du panier gracieuseté du Casino de Hull ont participé au PR.

# ARRÊTER LA ROUILLE POUR DE BON AVEC POR-15!



**Auto—Ferme—Bateau  
Industriel—Résidentiel**

MALMBERG Pièces de camion

Luc Laplante, directeur

1-195, rue Deveault, Gatineau

Téléphone : (819) 483-9739

AUSSI POUR VOITURES ANTIQUES :

Pièces de direction (Steering Box)

Pièces pour freins

Réusinage de sabots de freins

Réparation de ressorts

Arbre de transmission (Drive Shaft)



**MALMBERG  
TRUCK TRAILER  
EQUIPMENT LTD.**

**Disponible aussi :**

Siège Social : 1621, rue Michael, Ottawa (Ont.)

Tél. : (613) 741-3360 Téléc. : (613) 741-4057

25, chemin Slack, Ottawa (Ont.)

Tél. : (613) 226-1320 Téléc. : (613) 226-7111

Malmberg Powertrain : 1427, rue Michael, Ottawa (Ont.)

Tél. : (613) 521-3555 Téléc. : (613) 521-3894



## PIÈCES D'AUTO



### Simon Piché

## PIÈCES PICHÉ

**MANIWAKI**

145, rue Principale Sud (Québec) J9E 1Z8

**819-449-3630**

**GATINEAU**

925, ch. de Masson (Québec) J8M 1A6

**819-986-7805**

**BOC  
Industriel**



# À l'agenda

Voici un aperçu des événements à venir pour la nouvelle année de l'AVAO. Certaines activités seront à reconfirmer mais dans l'ensemble nous sommes heureux de vous inviter à partager votre passion des voitures anciennes avec nous. **Afin de faciliter les déplacements sur le réseau routier, les membres peuvent apporter leur radio émetteur-récepteur pour les sorties.**

**En cas de pluie, tous les événements annulés ou reportés seront annoncés sur notre site web au [www.avao.ca](http://www.avao.ca)**

**Merci de votre compréhension.**

## **Rencontre du mercredi soir**

Bienvenue à tous, les mercredis de 18 hrs à 21 hrs au Wal-Mart, 51 boul. La Gappe, secteur Gatineau pour une rencontre entre membres et amateurs de voitures anciennes. Les règlements sont les mêmes les voitures 1979 et plus vieille ont un endroit réservé.

## **AOÛT**

### **Pique-nique de l'AVAO au Parc Leslie— 16 août**

Pique-nique familial de l'AVAO au Parc Leslie, 460, chemin Belmont à Otter Lake, Québec. Renseignements : 819-453-7382

DÉPART DU WALMART À 8H30 AM

VENEZ DÉCOUVRIR AVEC NOUS CE BEAU COIN DU PONTIAC

## **SEPTEMBRE**

### **Festival des montgolfières de Gatineau — 5 septembre**

L'AVAO sera présente encore une fois au Parc de la Baie, secteur Gatineau pour faire la fête, en famille et entre amis.

Renseignements : Pat Asselin : 819-669-4296

### **Hawkesbury— 6 septembre**

Exposition sur la rue principale de 8 h à 15h30. Inscription d'un véhicule au coût de 15 \$.

**If rainy weather forces us to canceled or rescheduled an outdoor event, it will be posted on our website at [www.avao.ca](http://www.avao.ca) Thank you**

Renseignements: [www.clubautohawk.com](http://www.clubautohawk.com) ou appelez Pierre Bonin au 613-632-2425.

### **Fall Barrie, 39ième édition— 10 au 13 septembre**

10 septembre - vente et expositions

11 au 13 septembre — vente et expositions, spectacle à Ale Barn et encan d'autos.

Renseignements : [www.burlscreek.com](http://www.burlscreek.com)

### **15ième Anniversaire de l'AVAO — 12 septembre**

**Gala pour membres qui ont confirmé leur présence.** Les invitations ont été expédiées. Rassemblement au parc du Lac Beauchamp à 16 heures pour une randonnée en voitures anciennes si la météo le permet. Un cocktail aura lieu à 17h30 suivi d'un souper et soirée dansante à la Salle Chez Arlu.

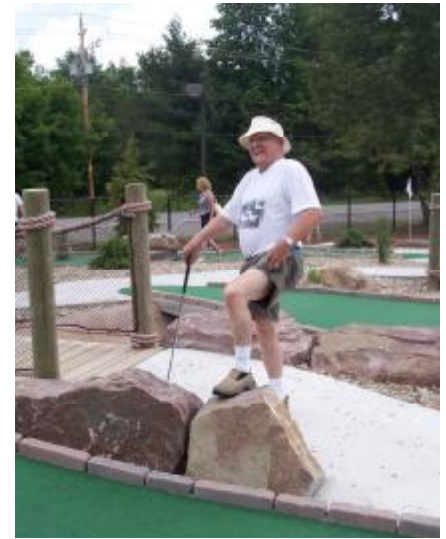
Renseignements: Patrick Asselin, 819-669-4296

### **Tournée des couleurs de l'AVAO — date à confirmer**

Une belle surprise vous attend. De plus amples renseignements seront disponibles sous peu sur notre site web au [www.avao.ca](http://www.avao.ca) et seront annoncés le mercredi soir à nos soirées rencontre au Wal-Mart.



*Mini-putt*



*Dunn-d's*



## Domaine La Gappe



Lionel Chartrand organisa une petite rencontre pour les résidents de Résidence du Domaine La Gappe afin de leur faire revivre des moments d'antan.

Georges Potvin, pompier à la retraite pose fièrement avec un camion incendie 1933 Américain La France appartenant à Dr. William Brooks.

